

5 января - 9 января

Северное сияние Таиланда: От Чианг Рая до Чианг Мая



Генеральный директор

Цена: **1 100 USD**  
(без а.п.)

## Описание стоимости

От 1100\$

## Включено

- Размещение в отелях по программе
- Экскурсии с англоговорящим гидом (русскоговорящий гид по запросу)
- Питание - завтраки
- Трансферы по программе

## Описание тура

Добро пожаловать в мистический и контрастный Север Таиланда - землю белоснежных храмов, синих ночей, чёрных музеев и горных вершин, утопающих в облаках. Эта экскурсионная программа - путешествие через три цвета: ледяную чистоту Белого храма (Ват Ронг Кхун), сапфировую глубину Синего храма (Ват Ронг Суа Тен) и мрачную философию Чёрного дома (Бандам Музей) в Чианг Рае.

Вы подниметесь на «Крышу Таиланда» - национальный парк Дой Интанон с королевскими садами и водопадами, а затем покорите золотую вершину Ват Дой Сутхеп, откуда весь Чианг Май лежит как на ладони.

По пути вас ждёт погружение в живую культуру: деревни ремесленников горных племён Карен, Яо и Лаху, где вы увидите ручное ткачество, обработку серебра и сможете увезти с собой настоящий северный сувенир.

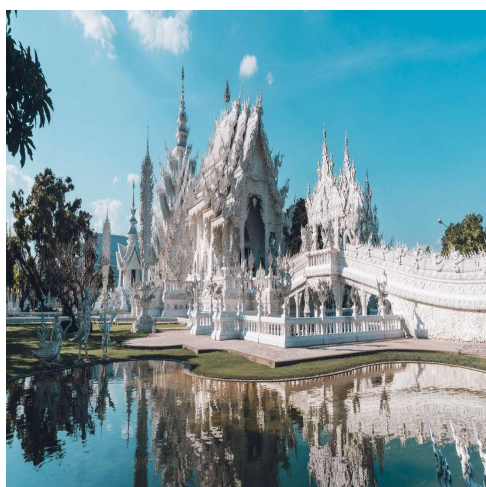
Этот тур - для тех, кто хочет увидеть Таиланд не только через коктейль у бассейна, но и через искусство, веру, природу и древние традиции Ланны.

# Программа тура



## День 1. Бангкок

Прилет в Бангкок. \nРазмещение в отеле (1 ночь). \n\nОтель: Siam Kempinski Hotel Bangkok 5\*, Deluxe Balcony Room, 2AD, Breakfast



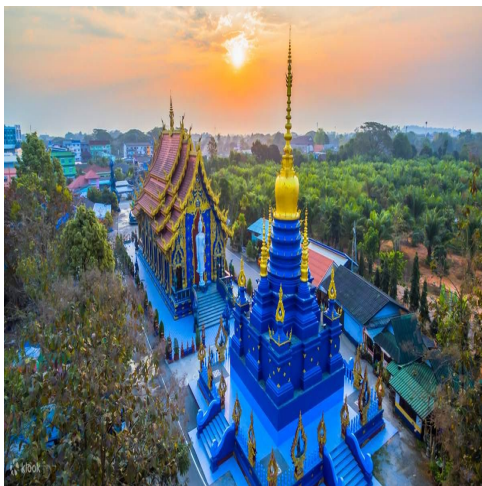
## День 2. Чианг Рай

Прилет в Чианг Рай. Размещение в отеле (1 ночь). \n\nЭкскурсии: Посещение Белого Храма, Синего Храма и музея Черный Дом. \n\nОтель: Le Meridien Chiang Rai 5\*, Deluxe Garden View Room



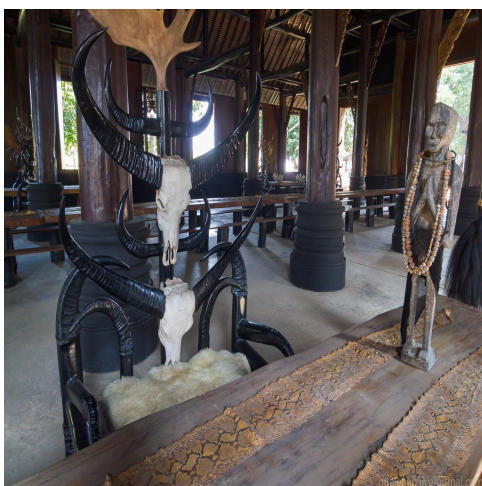
## Белый Храм

Белый Храм (Ват Ронг Кхун): Ледяное видение Чианг Рая \n\nБелый Храм в Чианг Рае - самый необычный храм Таиланда, шедевр современного искусства. В отличие от древних золотых пагод, этот храм ослепляет белизной, символизирующей чистоту Будды. Главная фишка - мост «Колесо Сансары», окруженный тысячами тянущихся рук с грехами и страстями, который ведет к зданию храма. Внутри вас ждут не только статуи Будды, но и фрески с супергероями (Человеком-пауком, Бэтменом), что делает место уникальным. Обязательное место для посещения в провинции Чианг Рай.



## Синий Храм

Синий Храм (Ват Ронг Суа Тен): Тайна королевской сапфировой ночи \n\nСиний Храм в Чианг Рае - младший брат знаменитого Белого храма, созданный учеником мастера Чалермчая Коситпипата. Главная фишка - это насыщенный, глубокий синий цвет («цвет ночной луны»), который символизирует бесконечность и сострадание Будды. В отличие от ледяной отстраненности Белого храма, Синий храм теплый и мистический. Фасад украшен золотыми узорами и фигурами мифических существ (Нак и Киннари). Внутри вас ждет огромная 4-метровая сияющая белая статуя сидящего Будды, а стены расписаны сложными сценами из буддийских мифов на синем фоне с элементами золота. Храм небольшой, но очень фотогеничный, особенно в солнечный день, когда золото начинает сверкать на ультрамариновых стенах. Обязателен к посещению после Белого храма.



## Черный Дом

Черный Дом (Бандам Музей): Темная вселенная тайского шамана \n\nЧерный Дом в Чианг Рае - это не храм в привычном смысле, а мрачный арт-парк мастера Тхавана Дучани (однокурсника создателя Белого храма). В отличие от светлых собратьев, главная фишка этого места - тотальный черный цвет, лава, кости и шкуры животных. Комплекс состоит из более 40 странных домов-пагод, разбросанных по тенистой территории. Внутри каждого здания - инсталляции на темы смерти, страсти и перерождения: огромные шкуры питонов и крокодилов, скелеты слонов, гигантские кресла из рогов буйвола и ритуальные урны. Это место заставляет задуматься о бренности бытия и резко контрастирует с оптимизмом Белого храма. Обязательное место для тех, кто ищет необычный, мистический Таиланд.



## День 3. Чианг Рай - Чианг Май

Переезд Чианг Рай - Чианг Май: Дорога через северные ремесла \n\nПереезд из Чианг Рая в Чианг Май (около 180 км) - это не просто путь между городами, а возможность погрузиться в культуру горных племен Северного Таиланда. Главная фишка маршрута - посещение аутентичных деревень ремесленников, разбросанных вдоль живописной трассы. Вы увидите, как работают племена Карен (известные плетением), Яо (вышивка серебром) и Лаху (ткачество с геометрическими узорами). В специализированных центрах и придорожных деревнях можно наблюдать за процессом ручного ткачества шелка и хлопка, обработкой серебра и резьбой по дереву. Это

идеальная возможность купить настоящие сувениры (от традиционных сумок до украшений ручной работы) и сделать живые фото в этнических костюмах.

\n\nРазмещение в отеле (2 ночи). \n\nОтель: Chala number 6 Chiang Mai 5\*



## **День 4. Чианг Май**

Экскурсии: Национальный парк Дой Интанон (полдня),  
Посещение храма Ват Дой Сутхеп (полдня). \n\nСразу после экскурсии - трансфер в аэропорт.\n



## **Дой Интанон**

Дой Интанон: Крыша Таиланда и королевские сады в облаках \n\nНациональный парк Дой Интанон - это высочайшая точка Таиланда (2565 метров над уровнем моря), расположенная всего в двух часах езды от Чианг Мая. Главная фишка - резкий контраст с душными равнинами: здесь всегда прохладно (зимой температура может опускаться почти до нуля), а вершина часто утопает в тумане. Парк славится двумя живописными ступами (Пхра Тхат Нак Пхрат и Пхра Тхат Нак Рует), построенными в честь короля и королевы. Отсюда открываются панорамные виды на бесконечные горные хребты. Обязательные остановки - королевские агростанции (проекты по развитию горных племен) с каскадными террасными садами орхидей, а также смотровая площадка на водопад Сиритан (один из самых красивых в Таиланде). Идеальное место для тех, кто хочет сбежать от жары и увидеть "зимний" Таиланд с панорамными видами.



## **Ват Дой Сутхеп**

Ват Дой Сутхеп: Золотая ступа над городом ангелов  
\n\nХрам Дой Сутхеп - самая знаменитая святыня Чианг Мая, расположенная на вершине горы (1067 метров) в 15 км от города. Главная фишка - ослепительно золотая 24-метровая ступа (чеди), которая, согласно легенде, хранит частицу плеча самого Будды. Чтобы попасть в храм, нужно преодолеть легендарную лестницу из 306 ступеней, по бокам которой тянутся гигантские извивающиеся драконы (нага) - отсюда и название «Дой Сутхеп» (гора Сутхеп). Внутри комплекса вас ждут звонницы, ритуальные колокола, статуи белых слонов и панорамная смотровая площадка, с которой открывается идеальный вид на весь Чианг Май и окрестные долины. Лучшее время для посещения - закат, когда город внизу начинает зажигать огни, а храм подсвечивается золотом. Обязательное место для знакомства с северной столицей Таиланда.



## **День 5. Бангкок**

Прилет в Бангкок.