

5 января - 9 января

Северное сияние Таиланда: От Чианг Рая до Чианг Мая



Генеральный директор

Цена: **1 100 USD**
(без а.п.)

Описание стоимости

Включено

Размещение в отелях по программе
Экскурсии с англоговорящим гидом (русскоговорящий гид по запросу)
Питание - завтраки
Трансферы по программе

Описание тура

Добро пожаловать в мистический и контрастный Север Таиланда — землю белоснежных храмов, синих ночей, чёрных музеев и горных вершин, утопающих в облаках. Эта экскурсионная программа — путешествие через три цвета: ледяную чистоту Белого храма (Ват Ронг Кхун), сапфировую глубину Синего храма (Ват Ронг Суа Тен) и мрачную философию Чёрного дома (Бандам Музей) в Чианг Рае.

Вы подниметесь на «Крышу Таиланда» — национальный парк Дой Интанон с королевскими садами и водопадами, а затем покорите золотую вершину Ват Дой Сутхеп, откуда весь Чианг Май лежит как на ладони.

По пути вас ждёт погружение в живую культуру: деревни ремесленников горных племён Карен, Яо и Лаху, где вы увидите ручное ткачество, обработку серебра и сможете увезти с собой настоящий северный сувенир.

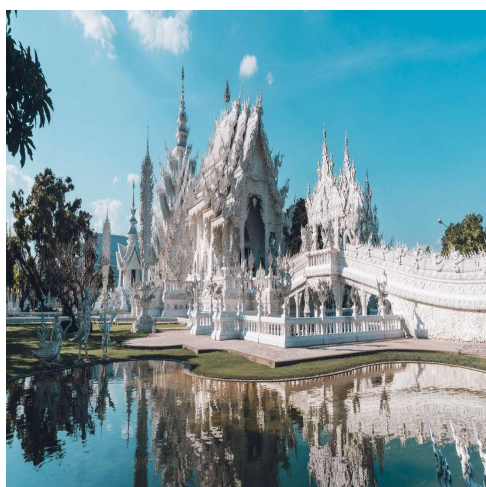
Этот тур — для тех, кто хочет увидеть Таиланд не только через коктейль у бассейна, но и через искусство, веру, природу и древние традиции Ланны.

Программа тура



День 1. Бангкок

Прилет в Бангкок.\nРазмещение в отеле (1 ночь).\n\nОтель: Siam Kempinski Hotel Bangkok 5*, Deluxe Balcony Room, 2AD, Breakfast



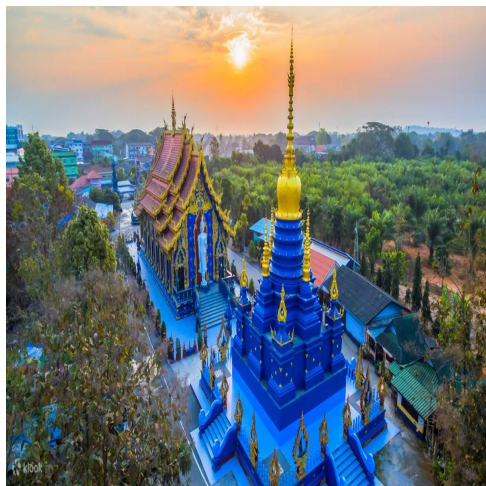
День 2. Чианг Рай

Прилет в Чианг Рай. Размещение в отеле (1 ночь).\n\nЭкскурсии: Посещение Белого Храма, Синего Храма и музея Черный Дом.\n\nОтель: Le Meridien Chiang Rai 5*, Deluxe Garden View Room



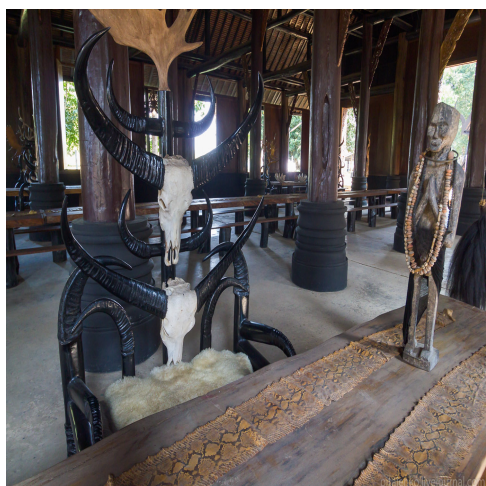
Белый Храм

Белый Храм (Ват Ронг Кхун): Ледяное видение Чианг Рая\n\nБелый Храм в Чианг Рае — самый необычный храм Таиланда, шедевр современного искусства. В отличие от древних золотых пагод, этот храм ослепляет белизной, символизирующей чистоту Будды. Главная фишка — мост «Колесо Сансары», окруженный тысячами тянущихся рук с грехами и страстями, который ведет к зданию храма. Внутри вас ждут не только статуи Будды, но и фрески с супергероями (Человеком-пауком, Бэтменом), что делает место уникальным. Обязательное место для посещения в провинции Чианг Рай.



Синий Храм

Синий Храм (Ват Ронг Суа Тен): Тайна королевской сапфировой ночи\n\nСиний Храм в Чианг Рае — младший брат знаменитого Белого храма, созданный учеником мастера Чалермчая Коситпипата. Главная фишка — это насыщенный, глубокий синий цвет («цвет ночной луны»), который символизирует бесконечность и сострадание Будды. В отличие от ледяной отстраненности Белого храма, Синий храм теплый и мистический. Фасад украшен золотыми узорами и фигурами мифических существ (Нак и Киннари). Внутри вас ждет огромная 4-метровая сияющая белая статуя сидящего Будды, а стены расписаны сложными сценами из буддийских мифов на синем фоне с элементами золота. Храм небольшой, но очень фотогеничный, особенно в солнечный день, когда золото начинает сверкать на ультрамариновых стенах. Обязателен к посещению после Белого храма.



Черный Дом

Черный Дом (Банда Музей): Темная вселенная тайского шамана\n\nЧерный Дом в Чианг Рае — это не храм в привычном смысле, а мрачный арт-парк мастера Тхавана Дучани (однокурсника создателя Белого храма). В отличие от светлых собратьев, главная фишка этого места — тотальный черный цвет, лава, кости и шкуры животных. Комплекс состоит из более 40 странных домов-пагод, разбросанных по тенистой территории. Внутри каждого здания — инсталляции на темы смерти, страсти и перерождения: огромные шкуры питонов и крокодилов, скелеты слонов, гигантские кресла из рогов буйвола и ритуальные урны. Это место заставляет задуматься о бренности бытия и резко контрастирует с оптимизмом Белого храма. Обязательное место для тех, кто ищет необычный, мистический Таиланд.



День 3. Чианг Рай - Чианг Май

Переезд Чианг Рай — Чианг Май: Дорога через северные ремесла\n\nПереезд из Чианг Рая в Чианг Май (около 180 км) — это не просто путь между городами, а возможность погрузиться в культуру горных племен Северного Таиланда. Главная фишка маршрута — посещение аутентичных деревень ремесленников, разбросанных вдоль живописной трассы. Вы увидите, как работают племена Карен (известные плетением), Яо (вышивка серебром) и Лаху (ткачество с геометрическими узорами). В специализированных центрах и придорожных деревнях можно наблюдать за процессом ручного ткачества шелка и хлопка, обработкой серебра и резьбой по дереву. Это

идеальная возможность купить настоящие сувениры (от традиционных сумок до украшений ручной работы) и сделать живые фото в этнических костюмах.\n\nРазмещение в отеле (2 ночи).\n\nОтель: Chala number 6 Chiang Mai 5*



День 4. Чианг Май

Экскурсии: Национальный парк Дой Интанон (полдня),
Посещение храма Ват Дой Сутхеп (полдня).\n\nСразу после экскурсии - трансфер в аэропорт.\n



Дой Интанон

Дой Интанон: Крыша Таиланда и королевские сады в облаках\n\nНациональный парк Дой Интанон — это высочайшая точка Таиланда (2565 метров над уровнем моря), расположенная всего в двух часах езды от Чианг Мая. Главная фишка — резкий контраст с душными равнинами: здесь всегда прохладно (зимой температура может опускаться почти до нуля), а вершина часто утопает в тумане. Парк славится двумя живописными ступами (Пхра Тхат Нак Пхрат и Пхра Тхат Нак Роет), построенными в честь короля и королевы. Отсюда открываются панорамные виды на бесконечные горные хребты. Обязательные остановки — королевские агростанции (проекты по развитию горных племен) с каскадными террасными садами орхидей, а также смотровая площадка на водопад Сиритан (один из самых красивых в Таиланде). Идеальное место для тех, кто хочет сбежать от жары и увидеть \"зимний\" Таиланд с панорамными видами.



Ват Дой Сутхеп

Ват Дой Сутхеп: Золотая ступа над городом ангелов\n\nХрам Дой Сутхеп — самая знаменитая святыня Чианг Мая, расположенная на вершине горы (1067 метров) в 15 км от города. Главная фишка — ослепительно золотая 24-метровая ступа (чеди), которая, согласно легенде, хранит частицу плеча самого Будды. Чтобы попасть в храм, нужно преодолеть легендарную лестницу из 306 ступеней, по бокам которой тянутся гигантские извивающиеся драконы (нага) — отсюда и название «Дой Сутхеп» (гора Сутхеп). Внутри комплекса вас ждут звонницы, ритуальные колокола, статуи белых слонов и панорамная смотровая

площадка, с которой открывается идеальный вид на весь Чианг Май и окрестные долины. Лучшее время для посещения — закат, когда город внизу начинает зажигать огни, а храм подсвечивается золотом. Обязательное место для знакомства с северной столицей Таиланда.



День 5. Бангкок

Прилет в Бангкок.