

30 декабря - 5 января

Дайвинг-приключения в Таиланде: От Симилана до Сурина (6 дней)



Генеральный директор

Цена: **1 748 EUR**
(без а.п.)

Описание стоимости

Скидка 20%

Стоимость за человека четырехместной каюте:

Classic Quard Cabin - 1748 EUR

Спецпредложение - 1399 EUR

Спецпредложение может быть ограничено, уточняйте у менеджера.

Оплата в рублях по внутреннему курсу компании.

Включено

- Трансфер: между аэропортом Пхукета или местным отелем и лайнером в дни посадки и высадки.
- Проживание 6 ночей
- Питание полны пансион (завтрак, обед, ужин, закуски и свежие фрукты)
- Неограниченное количество чая, кофе, фруктового сока и безалкогольных напитков.
- До 4 погружений в день. (примерно 14 дайвов)
- Балон объемом 11 литров (AL80) с заправкой воздухом.
- Грузы, ремень для грузов и SMB (поверхностный маркер буй).

Не включено

- Авиаперелеты
- Страхование путешествий и дайвинга обязательно для всех гостей.
- Морские, парковые и портовые сборы: 80 долларов США за поездку, оплачиваются на борту.
- Алкогольные напитки и услуги прачечной.
- Найтрокс (Nitrox) и другие газы.

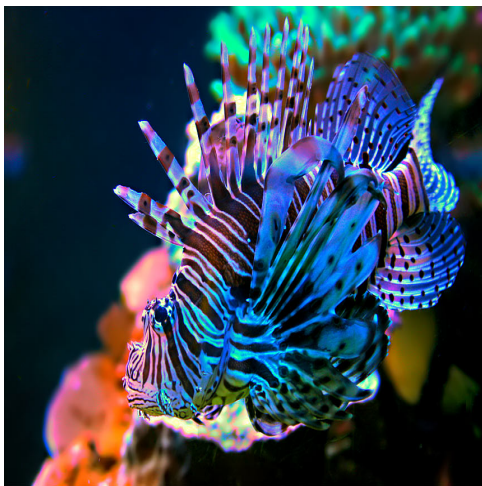
- Чаевые команде и гидам.
- Обучающие курсы и аренда оборудования.
- Дополнительные услуги

Описание тура

Симиланские острова в Таиланде, как считается, получили свое название от малайского слова «sembilan», что означает «девять», так как основная часть архипелага Симилан состоит из группы из девяти островов. Однако с включением островов Кох Бон и Кох Тачай в состав Морского национального парка Симилан их общее количество островов возросло до 11. Надводный рельеф потрясающий: пышная растительность покрывает острова, переходя в гранитные валуны или белоснежные пляжи, окруженные кристально чистой водой. Но именно то, что скрыто под поверхностью воды, позволяет Симиланским и Суринским островам претендовать на звание одного из лучших мест для дайвинга в Таиланде и Азии.

Это дайверское приключение на корабле сочетает в себе острова Симилан с Кон Боном и Ко Тачай и остров Сурин. Национальные морские парки островов Симилан и Сурин лучше всего посещать на сафарином корабле. Акулы, мраморные скаты, черепахи, креветки-арлекины и удивительные мягкие кораллы ждут своих дайверов.

Программа тура



День 1

Прилет на Пхукет.
Посадка на Пирсе Чалонг, Пхукет или Пирсе Тап Ламу, Кхао Лак.
Посадка в 19:00, затем инструктаж и ужин.

Это дайверское приключение на корабле сочетает в себе самые незабываемые острова - Симилан с Кон Боном, и Ко Тачай, и остров Сурин с Ришелье Рок.

Примеры маршрутов и расписания предназначены только для иллюстрации, а точный маршрут и посещаемые места могут меняться в зависимости от местных правил, опыта гостей, погоды и по усмотрению капитана.



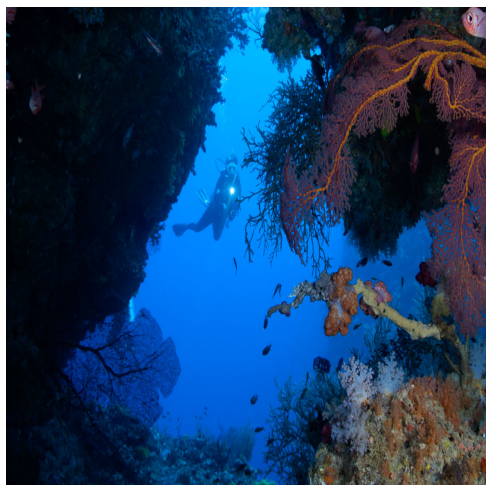
День 2-5

Ваш круизный директор запланирует до 4 погружений в день: 3 дневных погружения и одно погружение на закате или ночное. \nПримерное расписание на день выглядит следующим образом:\n\nУтренний перекус, затем инструктаж и первое погружение \nЗавтрак, отдых, инструктаж и второе погружение\nОбед, отдых, инструктаж и третье погружение \nЛегкий перекус\nИнструктаж к четвертому погружению \nУжин



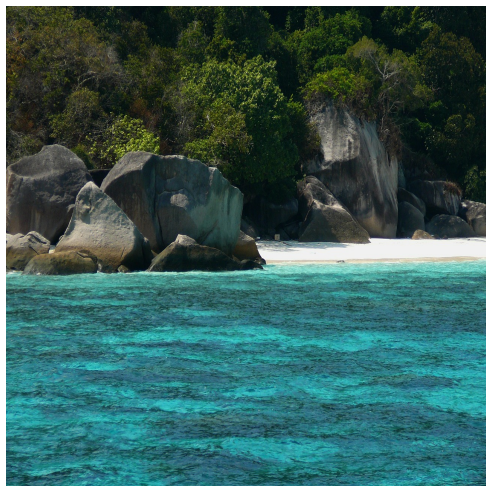
День 6

До 3 погружений (два утренних и одно после обеда) перед тем, как судно возьмет курс к порту высадки.



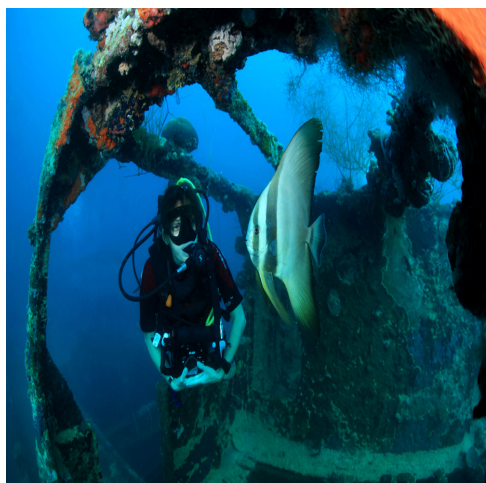
День 7

Завтрак на борту, затем высадка в 10:00.



Национальный парк островов Симилан

Над водой острова открывают потрясающей красоты белоснежные песчаные пляжи с небольшими лесистыми участками и причудливыми скальными образованиями. \n\nПод водой коралловые сады, подводные скалы-бомми и общий рельеф восхитительны для погружений. \n\nВы можете увидеть леопардовых акул, голубопятнистых скатов, гигантских мурен, рыб-клоунов-спинорогов, рыб-кроликов, рыб-скорпионов, луцианов, императорских рыб, большеглазых ставрид и рыб-ангелов. \n\nПока мы будем бороздить воды Симиланов, мы погрузимся на некоторых из следующих участков: Боулдер-Сити, Шаркфин-Риф, Анита-Риф и Три-Трис. \n\nСкала «Слоновья голова», видимая с поверхности, является величайшим подводным пиком Симиланов и обладает фантастическими сквозными гротами. Белоперые рифовые акулы, летучие рыбы, ставриды и барракуды часто встречаются по периметру валунов. \n\nЕсли вы присмотритесь к трещинам и россыпям обломков, то сможете увидеть х креветок-богомолов, фарфоровых крабов, мурен и рыб-чистильщиков. \n\nЕсть также участки, где господствуют гигантские гранитные валуны, - такие как Дип Сикс, Кристмас-Пойнт и Норт-Пойнт, где можно увидеть белоперых рифовых акул, стаи гигантских большеглазых ставрид и косяки неоновых луцианов.



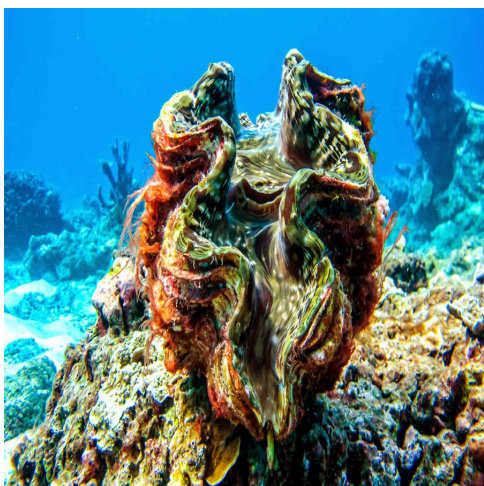
Ко Бон

Ко Бон - это обычно самое вероятное место для встречи с мантами, хотя их присутствие никогда не гарантировано. Однако чаще можно увидеть ставрид, большие барракуд, губан-Наполеонов, сладкогуб, осьминогов, гигантских мурен, огненных бычков, колючих омаров и множество видов голожаберников. \n\nДайв-сайты у Кох Бона варьируются от подводных пиков и стен до пологих рифов с затопленными валунами и прекрасными коралловыми садами. \n\nЗападный гребень может стать полным адреналина погружением с потрясающими видами, в то время как Северный гребень подарит более спокойное путешествие над обширными полями твердых кораллов.



Ко Тачай

Этот остров славится своим дайв-сайтом «Двойные пики», а также более спокойными рифовыми погружениями на Северном и Южном рифе. Обычно здесь можно встретить черепах, барракуд, рыб-игл и голожаберников. Также есть шанс увидеть в этом районе более крупных обитателей, таких как манти и китовые акулы, особенно с конца января по апрель.\n



Национальный парк островов Сурин

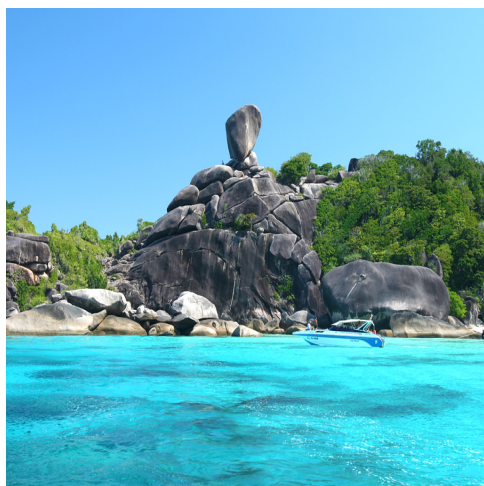
Расположенный в 100 километрах к северу от Симиланских островов и занимающий площадь около 135 квадратных километров, национальный парк Му Ко Сурин включает в себя группу из пяти островов.\n\nНадводные пейзажи - с вечнозелеными лесами и маленькими пляжами - превосходят даже живописные Симиланские острова.\n\nПод водой рифы Суринских островов обладают одним из величайших разнообразий твердых кораллов в Таиланде. На таких участках, как Торинла-Пиннакл, Хин Конг и Тертл-Ледж, вы, скорее всего, увидите губанов-Наполеонов, желтомасочных рыб-ангелов, рыб-попугаев-бампхедов, томатных рыбок-клоунов и баррамунди, а также множество черепах, которые до сих пор выходят на берег в этом районе, чтобы отложить яйца. \n\nИз-за удаленности эти острова редко посещают катера с однодневными экскурсиями, поэтому вы сможете спокойно наслаждаться дайв-сайтами.



Ришелье Рок (Скала Ришелье)

Многие полагают, что этот известняковый пик был открыт Жаком-Ивом Кусто и назван им в честь кардинала Ришелье из-за сходства цвета его мантии с великолепными красновато-пурпурными мягкими кораллами, которые покрывают большую его часть. \n\nОднако пик уже упоминается в официальных картах начала 1900-х годов, так что гораздо более вероятно, что он был назван в честь датчанина Андреаса дю Плесси де Ришелье, командующего Королевским флотом Таиланда в конце XIX века. \n\nЕдва выходя из под воды во время отлива, это подковообразное образование круто уходит к песчаному дну на глубину от 18 до 35 метров и предлагает удивительное разнообразие для такого маленького и уединенного места.\n\nРельеф открывает отличные возможности для многоуровневых погружений, что важно, здесь всегда есть укрытые от течений зоны.\n\nМорская жизнь здесь необычайно обильна и

включает, помимо прочего, фараоновых каракатиц, крупных осьминогов, все пять видов рыб-клоунов Андаманского моря, разнообразных мурен, изысканных морских игл, креветок-богомолов, креветок-арлекинов, тигрохвостых морских коньков, испанскую макрель, рыб-лягушек, множество стайных луцианов. \nТакже возможны случайные встречи с мантами и китовыми акулами.



Над водой

Вдоль маршрута с лодки открываются невероятные виды, включая густые леса, безлюдные пляжи и гигантские гранитные валуны, величественно поднимающиеся из океана. У вас будет несколько возможностей прогуляться по островам.\n\nПрогулка по тропе к скале Парус на острове Кох Симилан (остров №8 национального парка Симилан) — определенно время, которое будет проведено не зря! \nТак же, вы можете отдохнуть, наблюдая за морской жизнью, прямо на борту Thailand Master, поскольку дельфины, плывущие рядом с лодкой, - не редкость, а иногда можно увидеть и малых косаток.\n\nТак же мы обычно посещаем одну из деревень мokenов (морских цыган) на островах Сурин.\n\nМокены - это этническое меньшинство, происходящее из архипелага Мьей (Мергей) в Мьянме. Традиционно ведущие кочевую морскую жизнь. Небольшие группы поселились на различных островах региона и продолжают сохранять свою культуру и традиции.\n