

4 июля - 11 июля

Сафари на новой яхте Red Sea Aggressor V - Дальний юг и Эльба Риф



Генеральный директор

Цена: **2 699 USD**
(без а.п.)

Описание стоимости

Стоимость за человека в двухместной каюте:

Каюта Делюкс (две кровати) - 2699 \$

Спецпредложение - 1099 \$

Каюта Мастер (одна кровать) - 2699 \$

Спецпредложение - 1099 \$

Спецпредложение может быть ограничено, уточняйте у менеджера.

Оплата по курсу компании.

Включено

- Проживание на яхте в каюте выбранной категории - 7 ночей
- Питание - полный пансион
- Дайвинг: 4 погружения в день, ночные погружения (в зависимости от погодных условий)
- Баллоны, грузовые пояса, груза
- Вода, чай и кофе, вино и пиво местного производства

Не включено

Обязательные дополнительные расходы:

- Авиаперелет
- Египетская виза 30\$
- Портовые сборы 45\$
- Топливный сбор 50\$ за неделю
- Дайв-страховка
- Трансфер в/из аэропорта

- Разрешения на посещение морских парков 205\$
- 14 % НДС применяется ко всем платежам на борту

- Найтрокс
- Личные расходы
- Курсы дайвинга
- Чаевые персоналу

*Платы за парки и сборы могут быть изменены и уточняются за 14 дней до сафари.

Описание тура

Эльба Риф - вас ждут новые дайв-сайты на Юге Красного моря, а также вы сможете стать первооткрывателем совершенно неизведанных подводных мест в этом путешествии!

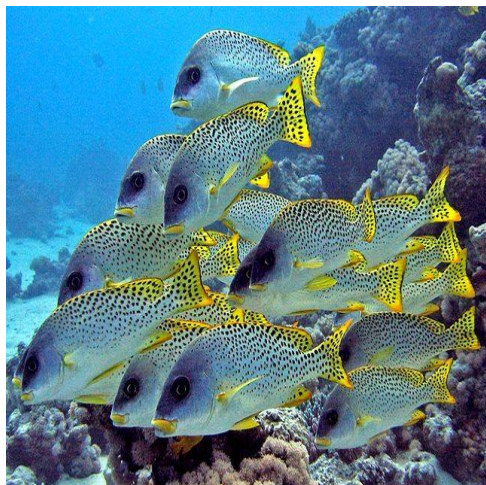
Это путешествие создано для тех, кому мало известных маршрутов. Мы приглашаем вас в далёкий южный рубеж Египта - к легендарному рифу Эльба, где вас ждут не просто дайв-сайты, а совершенно неизведанные подводные территории.

Что вас ждёт:

- Только вы, чистая вода, кораллы и рыбы.
- Легендарные рифы Юга: Грандиозные коралловые стены с гигантскими веерными кораллами, пещерные системы и захватывающие плато, уходящие на глубину до 150 футов.
- Акулы и пелагика: Шанс встретить серых рифовых акул, акул-молотов и даже шелковистых акул на дрейф-погружениях в Сент-Джонсе.
- Затонувшие корабли: Романтичный и загадочный «Левенцо» - пароход покрытый чёрными и мягкими кораллами, с гигантским гребным винтом на 21 метре.
- Дайвинг для всех: От фантастических коралловых садов Small Abu Galawa с идеальной видимостью до техничных дрейфов и дневных/ночных погружений у обломков американской парусной яхты.
- Дельфины и гроты: Снорклинг с дружелюбными дельфинами в Sataya, погружения в пещерах, где спят белопёрые рифовые акулы, и ночные погружения в райском саду кораллов.

Это не просто тур. Это экспедиция за грань известного.

Программа тура



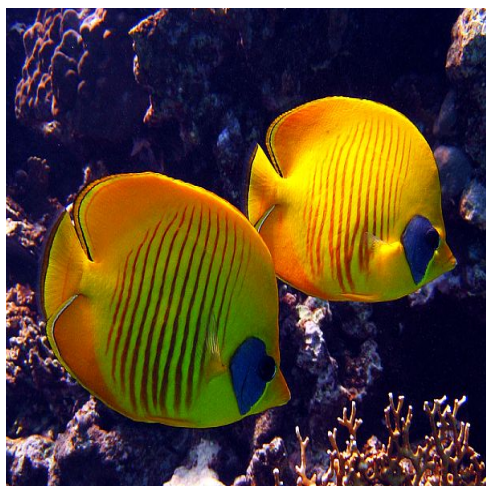
День 1

Прилет в Египет. \nТрансфер в Порт-Хамата, на яхту.
\n\nЗаселение.\n\nВстреча с персоналом. \nБрифинг.



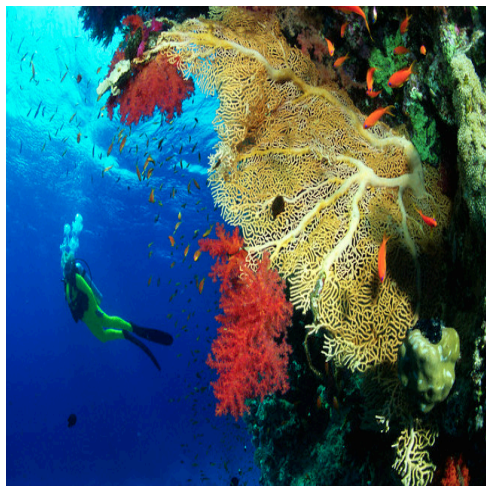
День 2

Осмотр судна. \nЧек-даев и дайвинг на рифах Abu Galawa Sothayar и Sataya, после чего отправление к рифу Elba на дальнем юге. \n\nSmall Abu Galawa - фантастическое место для дайвинга любого уровня подготовки, известное своими потрясающими коралловыми садами, отличной видимостью и затонувшей 18-метровой американской парусной яхтой. Популярное место как для дневных, так и для ночных погружений. Сайт изобилует рыбами, черепахами, а также в пределах более широкой зоны рифа Sataya здесь иногда можно встретить рифовых акул.\n



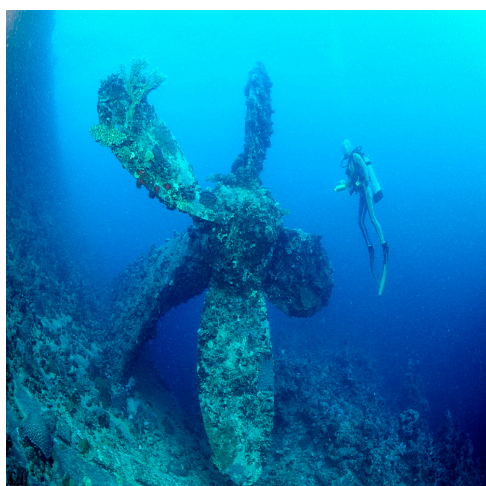
День 3

Дайвинг в течение всего дня. \nНочное погружение.\n\nДайвинг на рифе Elba у рифов Habili Debia, Habili Shalal и Elba West. \n\nElba Reef North - северное плато начинается на глубине около 20 метров (65 футов) и у своей северной оконечности опускается примерно до 45 метров (147 футов). Огромные веерные кораллы выстилают край плато. Здесь часто можно увидеть крупных пелагических рыб, таких как серые рифовые акулы и акулы-молоты, а также большое разнообразие морской жизни.\n



День 4

Погружение на рифе Elba у Big Gotta Elba East и West и Shaap Kabrete West. \nНочное погружение. \n\nElba Reef South - южное плато короче северного и имеет несколько крупных пиков. Оно также начинается с глубины около 20 метров и полого спускается примерно до 46 метров (150 футов). Восточная и западная стороны круто обрываются на глубину более 90 метров (300 футов). В мелководной части рифа, на восточной стороне, находится красивая пещерная система, начинающаяся на глубине около 7-8 метров (25 футов). Морская жизнь здесь очень разнообразна.



День 5

4 погружения на совершенно новых дайв-сайтах.\nДайвинг на рифе Elba у затонувшего корабля Levanzo и к северу от Elba у Shaap Shaga, после чего возвращение на юг в St John. \n\nWreck of Levanzo - обломки «Леванцо» находятся на восточном рифе региона Эльба, и доступ к ним осуществляется прямым погружением с лодки прямо на затонувшее судно. Сначала дайверы попадают к корме с гребным винтом на глубине примерно 21 метр (70 футов). Поскольку судно лежит вверх дном, проникновение внутрь затруднено, хотя в некоторых местах дайверы могут проплыть под обломками. Корабль красиво покрыт крупными чёрными и мягкими кораллами. Разрушенная секция находится на глубине около 40 метров (130 футов), что является пределом для рекреационного дайвинга. Здесь обилие морской живности, включая крупных груперов, стаи голубых каранксов и другие виды.\n\nДайверы заканчивают погружение либо поднимаясь по верёвке, закреплённой у гребного винта, либо продолжают путь вдоль рифа на мелководье и проводят декомпрессионную остановку у основного рифа с живописными коралловыми блоками. Погружение может завершиться у швартовочной лодки.



День 6

Утренние погружения у Big и Small Gotta. Дневные и ночные погружения проводятся на рифе Paradise, в пещерах St. John или на острове Serenaka. \n\n\nBig Gotta и Little Gotta, St. John's - дрейфовые погружения, во время которых дайверы проплывают мимо пещер, где можно обнаружить спящих белопёрых рифовых акул. Другие крупные пелагические виды, включая акул-молотов, длиннокрылых акул и шелковистых (серо-голубых) акул, регулярно встречаются в этом месте.



День 7

Первое утреннее погружение на рифе Sataya, затем
сноркелинг с дельфинами, а второе погружение - на рифе
Shaar Claudia. Затем возвращение в Порт-Хамату,
вечеринка на закате и ужин на борту.



День 8

В 8 утра высадка на берег и трансфер в аэропорт или отель.
\n\nВозможна организация экскурсионной программы по
вашему желанию.