

2 мая - 9 мая

Лучшие дайв-сайты Юга Андаманского моря



Генеральный директор

Цена: **3 490 USD**
(без а.п.)

Описание стоимости

Стоимость на человека при двухместном размещении:

Каюта Классик - 3490 \$

Оплата в рублях по курсу компании на день платежа.

Включено

- размещение в каютах выбранной категории,
- питание - полный пансион (вода, кофе, соки)
- местное пиво и вино (лимитированно)
- дайвинг 4-5 погружения в день, включая ночные
- услуги дайв-гида, грузовой пояс, грузы, баллоны
- трансфер аэропорт - яхта - аэропорт (или отель по маршруту)

Не включено

- авиаперелеты
- вино и крепкие алкогольные напитки в баре на яхте
- аренда снаряжения
- Nitrox
- сбор за посещение Морских парков
- чаевые команде

Описание тура

Маршрут яхты покажет лучшее из Таиланда в Андаманском море.

Этот район известен впечатляющими рифами, красивыми скальными образованиями и красочной морской жизнью. Гости будут погружаться в хорошо известные районы, такие как Симиланские острова, скала Ришелье и острова Пхи-Пхи, где теплая вода привлекает большие стаи тропических рыб, мант и внушающих благоговейный трепет китовых акул. Богатство водной флоры и фауны порадует любого подводного фотографа.

Программа тура



День 1

Трансфер из аэропорта Пхукета, заселение на яхту, отдых.



День 2

Ко Бон и Ко Тачай\nЭто два необитаемых острова, расположенных между Симиланами и Национальным парком Сурин к северу от Симиланов. Они предлагают множество отличных мест для дайвинга - в том числе захватывающий дух спуск-с богатством твердых и мягких кораллов, а также большие возможности увидеть проходящих мант и китовых акул.\nРишелье Рок\nЛучшее место для дайвинга в Таиланде, находится к северо-востоку от острова Ко Тачай, недалеко от южной границы Бирмы. Это небольшое скалистое обнажение покрыто мягкими кораллами и предлагает удивительное разнообразие морской жизни, с возможностью увидеть скатов, гитарных лучей, леопардовых акул и большие стаи тревалли и барракуд.\nИ самое главное, Ришелье Рок является \"магнитом\" для китовых акул и занимает одно из лучших мест в мире, чтобы наблюдать за этими нежными гигантами. Близкие встречи с двумя или тремя китовыми акулами довольно распространены, что делает этот сайт уникальным опытом для любого дайвера.\n



День 3

Бон-Ко Бон Вест Ридж, Ко Талу\nСтена, являющаяся частью Симиланского национального парка, украшена различными красочными мягкими и твердыми кораллами. От хребта к северо-восточной стороне тянутся рифы, которые тянутся вдоль острова. Риф спускается с глубины 30 футов (10 м) вниз к песчаному дну на 80 - 100 футов (25 - 30 м).

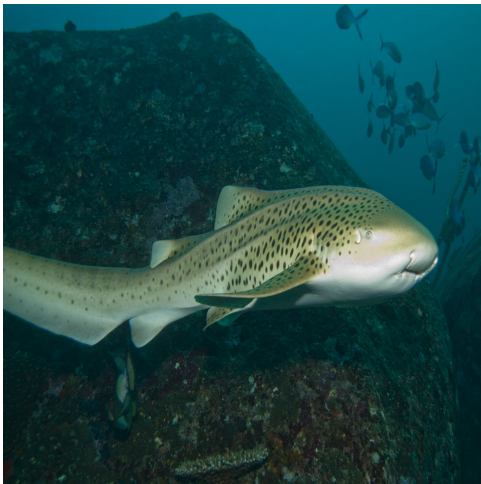
Большинство кораллов здесь-твердые кораллы, в том числе Стагхорн и мозговой коралл, которые чередуются с несколькими большими коралловыми головками. К северо-западу от острова есть погруженная вершина. Вершина находится на глубине 60-150 футов (18-45 м) и покрыта обилием желтых мягких кораллов и больших морских вееров. Это место является очистной станцией для скатов-мантов, поэтому существует высокая вероятность найти хотя бы одного во время погружения, особенно на западном гребне и северо-восточном внешнем рифе. Ко Бон также имеет много видов акул, таких как леопардовые акулы и белые и черные рифовые акулы. Иногда мимо проплывают серые рифовые акулы, а под коралловыми головками можно увидеть акул-кормилиц. В этом районе распространены стаи желтохвостых барракуд, фузилеров, тревелли, сладколистных и черно-белых люцианов, а также осьминоги, морские змеи и голожаберные моллюски.\n



День 4

Риф Аниты-точка Барракуды, \" Hin Muan Deaw\" \nТайское название этого впечатляющего рока - \"Hin Muan Deaw\", и это лучший способ описать, насколько красив этот рок на самом деле, поскольку он непосредственно переводится как \" весь ролл (фильм) Рок\", поскольку можно использовать весь фильм ролл исключительно на этом камне. Склон рифа падает от рифовой равнины на 15-35 футов (5-10 м) до песчаного дна на максимуме 85 - 90 футов (26 - 28 м). Мелководные коралловые сады составляют огромные поры и оленерогие кораллы с мелкими шпигами. Большое обнажение, расположенное на юго-востоке, делает этот дайв-сайт уникальным и привлекает многих фотографов. Красочные мягкие кораллы, гигантские морские веера и множество видов твердых кораллов окружают эту фантастическую скалу. \nК западу от Эдема\nЗапад Эдема в основном состоит из гигантских гранитных валунов, которые создают красивые каньоны, со стенами, покрытыми красочными мягкими кораллами и гигантскими морскими веерами. Некоторые участки характеризуются бутовым и песчаным склоном, опускающимся на глубину 100-115 футов (30-35 м). На отмелях обитает множество рифовых рыб, а также сложены гранитные валуны, покрытые твердыми кораллами,

мягкими кораллами, горгониями и перьевыми звездами. Эта область является хорошим местом для поиска макрообъектов, таких как голожаберные и лягушачьи рыбы. Следите за чистыми рыбками-трубочистами и многими полосатыми рыбками-трубочистами в небольших расщелинах, а также за длинноносими ястребами, сидящими в черных коралловых кустах. Щебень и песчаный склон являются хорошим местом для поиска ленточных угрей, драконов и красных огненных Бычков. Там, на рифе, довольно часто встречаются мурены, а также черепахи и стаи рыб-ангелов. Иногда мимо проплывают белые рифовые акулы.



День 5

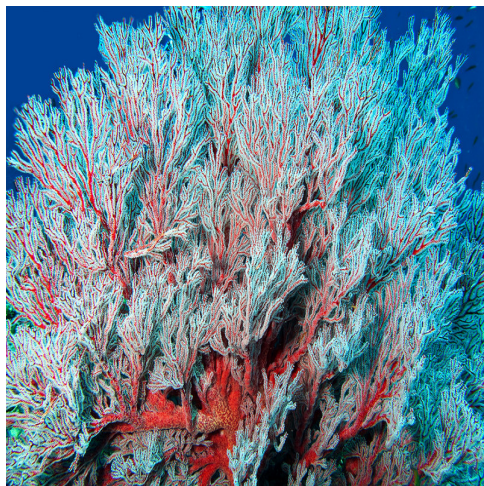
Тати Риф - Леопардовая Рифовая Акула \nРиф Тачай тянется через восточную сторону острова, идя с северо-востока на юго-запад. Склон рифа падает с 16-33 футов (5-10 м) до песчаного пола на 82 - 98 футов (25 - 30 м). Твердые кораллы покрывают всю область, большую часть которой составляют кораллы стагхорна, поровые кораллы, мозговые кораллы и огненные кораллы. В южной части пологий склон становится крутым обрывом, который продолжается от острова вниз до 98 футов (30 м). Дайверы регулярно видят леопардовых акул, лежащих на внешней песчаной площадке, а иногда и на мелководье. Иногда встречаются и крупные скаты. Общие рифовые рыбы включают фугу, крылатку, попугая и мурену. Ночью на охоту выходят несколько видов крабов и креветок. Можно увидеть двухпятнистую крылатку, редкий вид крылатки, которая имеет тенденцию быть застенчивой и прятаться в расщелинах. Также распространены каракатицы, голожаберные и плоские черви.\nРишелье Рок\nОдин из самых известных дайв-сайтов Таиланда, Ришелье Рок является изолированной вершиной к востоку от островов Сурин. Образуя подковообразную фигуру, вершина круто опускается к окружающему песчаному дну на максимальной глубине 115 футов (35 м). Южная сторона представляет собой залив со склоном, который плавно опускается в глубину, в то время как остальная часть состоит из отвесных стен, групп скал и многочисленных небольших пещер, в которых обитают различные морские обитатели. Большинство кораллов-красочные мягкие кораллы, толкающиеся у стены, сопровождаемые огромными морскими веерами, твердыми кораллами и морскими анемонами.\nБлагодаря разнообразию мелких и крупных существ, Ришелье Рок является раем для подводных фотографов. Рыба-призрак, рыба-лягушка, креветка-Арлекин, морские коньки, рыба-труба Янса-это некоторые из небольших морских обитателей, которые можно увидеть здесь. Кроме того, дайверы часто

сталкивались с спариванием каракатиц. Кроме того, регулярно наблюдается большое количество видов рыб-анемонов, особенно томатных клоунов. Распространены различные виды мурен, такие как гигантская мурена, зебра Мурена и белоглазая Мурена. Пелагические рыбы, роящиеся вокруг небольших обнажений, включают шевронную барракуду, радужные бегуны и гигантские коньки, отдыхающие на песчаном полу, являются обычным зрелищем. Наконец, этот сайт известен в Таиланде тем, что является точкой доступа для встреч как с китовыми акулами, так и с мантами.\n



День 6

Tachi Pinnacle-Твин Пикс\nУединенный остров, расположенный в 20 км. к северу от острова Бон, на острове Тачай есть великолепные белые песчаные пляжи с двумя интересными местами для дайвинга, южными вершинами и восточным рифом. Tachai Pinnacle или Twin Peaks-это пара подводных вершин, расположенных в 500 м к югу от острова Тахай. Южная вершина больше, на глубине 40 футов (12 м) от вершины. Это куполообразная форма, окруженная большими валунами. Песчаное дно находится на глубине около 100-150 футов (30-45 м). На Западе вы найдете большие валуны, некоторые из которых образовали проплавы. На Востоке вы найдете груды небольших камней, большая часть которых покрыта твердыми кораллами и морскими хлыстами. Красочные мягкие кораллы и морские веера доминируют в северной области. Вершина вершины представляет собой широкую плоскую равнину с кустарником и горным кораллом. Эта огромная вершина соединяется с маленькой с песчаным участком в 80 футах (24 м). Меньшая Вершина состоит из широкого спектра скальных скоплений и является домом для больших морских вееров и кораллов, которые похожи на те, которые найдены в южной вершине.\n\nМанты посещают эту область для кормления и кружения вокруг вершин. Некоторые дайверы также сталкивались с китовыми акулами. На внешнем песчаном дне водолазы обычно могут увидеть леопардовых акул, иногда от трех до четырех из них в одном погружении. Кроме того, здесь можно найти скаты Дженкина, а также белых акул и рифовых акул черного типа. Рой шевронной барракуды, Синеглазки тревелли, летучей мыши, Щелкунчиков и фузилеров здесь обычен.\n\n



День 7

Скала с головой слона-Хин Пуса, Хин Хуа-ка-лоак\nВидимая с поверхности скала с головой слона - самая большая вершина Симиланов. Он расположен в 1,5 км к югу от острова Симилан. Есть три больших валуна, которые появляются над водой. На этом месте нагромождаются подводные валуны, образующие отвесные стены и проходы, которые покрыты разнообразными цветами мягких кораллов и морских вееров. Участок окружен песком на максимальной глубине 115-130 футов (от 35 до 40 м).\nКроме того, стены пещеры полны мягких кораллов, создавая множество великолепных пейзажей, которые заставляют вас чувствовать, что вы плаваете в подводной долине. К западу от гигантской скалы находится отвесная стена, которая опускается на глубину 130 футов (40 м). Дайверы часто видели белых и черных рифовых акул за пределами валунов. Кроме того, в трещинах валунов иногда можно увидеть молодых рифовых акул-белохвостов. В середине воды распространены косяки рыб, в том числе голубоглазых, фузилеров и радужных бегунов. Рядом с обнаженными валунами часто можно увидеть гигантского тревалли и огромную барракуду. Кроме того, водолазы могут столкнуться с большими snappers и sweetlips в трещинах, отверстиях и пропльвах.\nРиф акульих плавников-Хин Пхэ, Сан-ча-ларм\nОбразование гранитных валунов и твердых кораллов к юго-востоку от острова Ко па-Ян. Сам участок находится примерно в 1 км. длинный и лежит с северо-запада на юго-восток. Обычно с поверхности можно увидеть три вершины, что дает рифу название Shark Fin Reef. Валуны, которые падают круто до 115-130 футов (35-40 м) и окружены песком, занимают подавляющее большинство участка. Из-за того, что валунное образование является длинным, коралловые рифы были разделены на северные и южные районы. Обе области крутые и похожие на скалы. Северная область имеет больше кораллов, состоящих в основном из кораллов staghorn и мягких кораллов, в сочетании с крошечными камнями и морскими веерами. Южная сторона состоит в основном из отвесных стен. В целом, в различных частях рифа некоторые вершины сложились друг на друга, образуя множество плавательных проходов, которыми могут наслаждаться дайверы.\nРядом с песчаными участками вы, вероятно, найдете леопардовых акул, белых и черных рифовых акул, скатов Куля и пятнистых садовых угрей. Кроме того, это место является одним из немногих мест в Симиланах, где можно увидеть Наполеона wrasse и горбатого попугая. Большие, чем обычно, взрослые кубические рыбы-коробочки часто встречаются, особенно на мелководье Востока. Среди валунов можно увидеть множество замаскированных морских обитателей, в том числе

осьминогов и дьявольских Скорпионов. Манты могут быть замечены в апреле месяце, и китовые акулы также были замечены в окрестностях.\n



День 8

После завтрака на борту и сборов, будет предоставлен трансфер в аэропорт или отель. При желании отдых можно продолжить на Пхукете, в Паттайе или Бангкоке.