

3 апреля - 12 апреля

Соссусфлей, Свакопмунд, Национальный парк Этоша



Генеральный директор

Цена: **2 950 USD**
(без а.п.)

Описание стоимости

2950\$ (при группе из 10 человек)

Включено

- Проживание, как указано в программе
- Питание, как указано в программе
- Трансферы, как указано в программе
- Англоговорящий водитель
- Англоговорящий гид
- Услуги опытного англоговорящего водителя-гид
- Все входные сборы и экскурсии с гидом
- Все сборы парка
- Вода на всех экскурсиях и трансферах

Не включено

- Международные рейсы и аэропортовые сборы
- Медицинская и туристическая страховка
- Чаевые персоналу отеля/лоджа
- Чаевые водителю/гиду тура
- Все расходы личного характера
- Любые входные сборы и экскурсии с гидом, не включенные в указанную программу
- Ранний заезд и поздний выезд
- Программа в ЮАР для желающих

Описание тура

Погрузитесь в яркие моменты Намибии: от бирюзовых пляжей и розовых дюн до ярких приключенческих мероприятий.

Захватывающие встречи с животными в национальном парке Этоша.

Программа тура



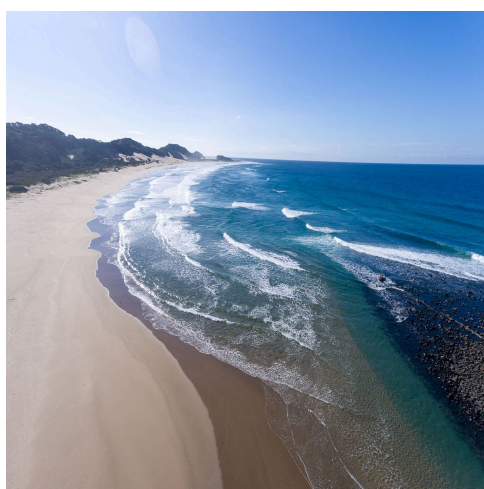
День 1: Прибытие в Виндхук, переезд в Соссусвлей

Прибытие в международный аэропорт Виндхука утром, встреча с водителем и трансфер на автомобиле (примерно 6 часов) до вашего лоджа.\n\nОбед в лодже будет предложен в зависимости от времени прибытия (обед оплачивается дополнительно),\n\nВремя встречи: 18:15 на ресепшене Sossusvlei Lodge\n\nВремя отправления: 18:30\n\nВечером вам будет предложено поучаствовать в церемонии Сандаунер. Так называется в Намибии церемония эффектного завершения дня, во время которой можно насладиться любимым напитком на закате солнца в красивейшей месте с панорамным видом.\n\nРасслабьтесь и насладитесь великолепным закатом. Внутреннее спокойствие, которое приносит закат в пустыне, когда вы сидите среди природы, действительно нечто особенное...\n\nСоссусвлей - это долина, окруженная самыми высокими в мире песчаными дюнами в пустыне Намиб в Намибии. Расположенный в Национальном парке Намиб-Науклуфт, этот район может похвастаться одними из самых впечатляющих пустынных ландшафтов в мире. Дюны поднимаются до 300 метров в высоту, в то время как сама долина имеет длину примерно 48 километров и ширину 12 километров.\n\nСоссусвлей является одной из самых популярных туристических достопримечательностей Намибии, поскольку она предлагает посетителям различные захватывающие мероприятия, такие как сэндбординг и полет на воздушном шаре. Он также является домом для уникальной пустынной дикой природы, включая гиен, шакалов, антилоп и даже неуловимого леопарда.\n\nДля тех, кто хочет уйти от всего этого, Соссусвлей - идеальное место для наблюдения за звездами или просто для наблюдения за захватывающими закатами. Независимо от того, как вы решите исследовать Соссусвлей, одно можно сказать наверняка - этот уникальный оазис пустыни оставит у вас воспоминания, которые останутся на всю жизнь.\n\nНочевка: Sossusvlei Lodge (НВ) Superior Room



День 2: Соссусвлей

На рассвете, когда откроются ворота парка мы отправляемся на экскурсию в Соссусвлей на открытых автомобилях для сафари. Экскурсию будет вести один опытный гид, который предоставит интересную информацию о местности, дикой природе, растительности и истории региона. Далее посетите сюрреалистичный Мертвый лес (Deadvlei) - рай для фотографов с почерневшими деревьями верблюжьей колючки на фоне блестящих белых солончаков и красных дюн. Перед возвращением мы исследуем каньон Сесрием - естественное ущелье, образовавшееся в результате многовековой водной эрозии и демонстрирующее впечатляющие скальные образования. Это приключение на целый день идеально подходит для любителей природы, фотографов и исследователей, предлагая шанс познакомиться с самыми знаковыми пустынными пейзажами Намибии. Мы остановимся на смотровой площадке, устроим пикниковый завтрак под деревьями Камельтхорн и продолжим экскурсию в Дедвлею. Мы сделаем фотостоп на Дюне 45 перед возвращением в лодж около 13:00-13:30. Наслаждайтесь остатком дня в свободное время. У всемирно известной Дюны 45 - 170-метровой дюны, с которой открывается потрясающий вид на восход солнца. Затем исследуйте возвышающуюся дюну Биг Дэдди (Big Daddy Dune), самую высокую в округе, откуда открывается панорамный вид на пустыню. Наслаждайтесь остатком дня в свободное время. Обед в лодже (оплачивается дополнительно). Ужин в лодже. Ночевка: Sossusvlei Lodge (НВ) Superior Room



День 3: Соссусвлей - Свакопмунд

Ранний завтрак в лодже. Выезд из лоджа, встреча с водителем и трансфер (5 часов) к побережью, в Свакопмунд. Регистрация в отеле, отдых и отправление на экскурсию Living Dunes Experience. Время: 14:00-17:30 (по запросу, в зависимости от наличия и погодных условий). Свакопмунд - это город кристаллов, фламинго и ресторанов с свежими устрицами. Город, построенный европейцами, имеет колониальную архитектуру, располагает к вечерним прогулкам по набережной вдоль океана. Обязательно к посещению местный музей кристаллов который находится в шаговой доступности от отеля в центре города. Калейдоскоп предлагаемых активностей также впечатляет: рыбалка, поездка на джипах по пескам вдоль океана, морская прогулка, на которой можно увидеть животный мир Намибии на расстоянии вытянутой руки!

Пеликаны и чайки будут кружить над катером. Морские котики запрыгнут на борт, с ними можно будет сделать селфи. Если повезет, в туре можно встретить даже огромную рыбу-луну и только часть возможностей для активного путешествия. И все это под устрицы, закуски и шампанское.\n\nЭтот день мы начнем с исследования прибрежного дюнного пояса недалеко от Свакопмунда.\n\nПальмовые гекконы, ящерицы, ныряющие в песок, знаменитые жуки токтокки и хамелеоны будут иногда сопровождать вас в путешествии.\n\nЭто трехчасовое исследование завершится короткой поездкой по дюнам.\n\nВозвращение в лодж.\n\nНочевка: Strand Hotel (BB) Standard Room



День 4: Свакопмунд

Завтрак в отеле.\n\nСандвич-Харбор (полдня)\n\nВремя отправления: 11:30\n\nВремя окончания: 16:30\n\nБереговая линия Намибии протянулась на 1570 километров от реки Оранжевой на юге до реки Кунене на севере. Лагуна Сандвич-Харбор лежит как драгоценный камень между дюнами и Атлантическим океаном.\n\nПосле короткого визита в Уолвис-Бей мы направляемся на юг, проезжая мимо красочных испарительных полей соляных заводов, и наслаждаемся захватывающей поездкой через величественные дюны вдоль моря.\n\nПоследние километры до Сандвич-Харбора могут быть пройдены только на низком уровне воды очень опытным водителем. Множество рыб привлекают речных и наземных птиц, так как подземные воды обеспечивают множество растений для защиты их потомства.\n\nМы наслаждаемся прекрасным пикником в нетронутой среде с потрясающими пейзажами на фоне. На этом месте все еще можно увидеть засыпанные песком руины колониальных времен, где добывали гуано и транспортировали его обратно в Уолвис-Бей. Сандвич-Харбор — это рай для орнитологов и фотографов со всего мира.\n\nНаш путь обратно проходит через дельту Куисеб, где также обитает множество видов птиц, шакалов, бурых гиен и спрингбоков, и многих других. Этот тур действительно является замечательной прогулкой.\n\nНочевка: Strand Hotel (BB) Стандартный номер



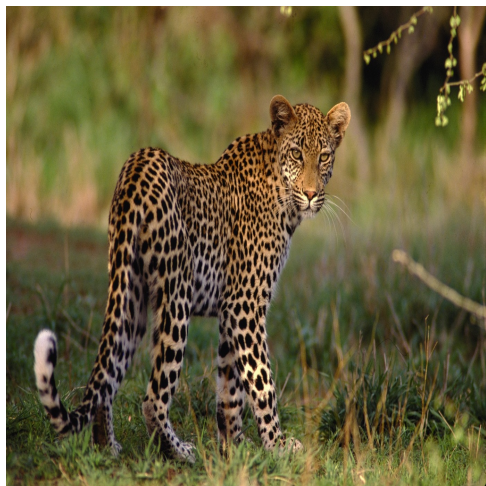
День 5: Свакопмунд - Национальный Парк Этоша

Ранний завтрак в отеле.\n\nВыезд из отеля, встреча с водителем и трансфер по суше (примерно 6 часов) к следующему лоджу, расположенному рядом с Национальным парком Этоша.\n\nОбед в лодже (за свой счет).\n\nВечерняя поездка по частному заповеднику Этоша Вилладж (включено)\n\nЭто одно из самых безопасных, впечатляющих и доступных мест для сафари в Южной Африке. Этот парк полон дикой природы, включая наших обычных фаворитов слонов, зебру, жирафа, льва и леопарда, наряду с обычными, это также одно из лучших мест в Южной Африке, чтобы увидеть гепардов и черных носорогов.\n\nОтправление в позднем послеобеденном времени, чтобы насладиться захватывающими видами лесов Мопане высоко в предгорьях и наблюдать за впечатляющим закатом.\n\nКакой лучший способ завершить захватывающий день наблюдения за дикой природой в Этоше, чем расслабляющая вечерняя поездка? На закате мы направимся на уединенную площадку, чтобы насладиться великолепным закатом, попивая напитки и закуски (при благоприятной погоде).\n\nВозвращение в лодж на ужин.\n\nНочевка: Etosha Village (НВ) Стандартный номер



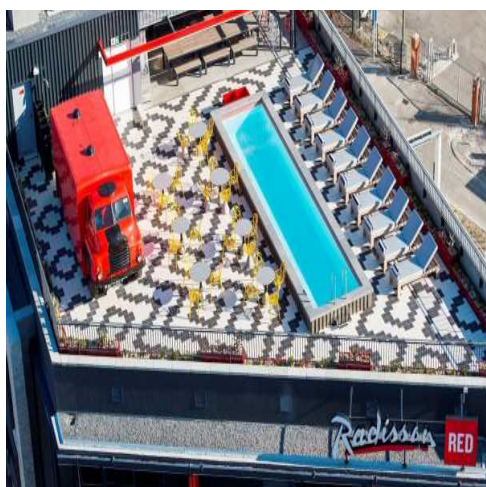
День 6: Национальный Парк Этоша

Полный день сафари в Национальном парке Этоша (включено)\n\nУтренние поездки в Национальный парк Этоша начинаются примерно на рассвете, в зависимости от времени открытия ворот, которое варьируется в зависимости от сезонных изменений, и возвращаются около 12:30-13:00.\n\nЭти поездки длятся примерно 5 часов и следуют маршруту через ворота Андерссона к Окаукеджо и далее к различным водопоям по круговому маршруту обратно к Окаукеджо. Мы предоставляем легкие закуски, такие как вода и сок, на борту автомобиля.\n\nИсследуйте богатство дикой природы, растений и истории Национального парка Этоша с нашими знающими гидами во время полного дня сафари.\n\nНочевка: Etosha Village (НВ) Стандартный номер



День 7: Национальный Парк Этоша

Утреннее сафари в Национальном парке Этоша (включено)\n\nПрисоединяйтесь к нам для сафари на одном из наших специальных открытых автомобилей для наблюдения за дикой природой. Наши знающие гиды, специализирующиеся на этом районе, позаботятся о вас и предоставят замечательную информацию о регионе, богатстве дикой природы, растительности и истории Национального парка Этоша.\n\nВозвращение в лодж для обеда (за свой счет).\n\nОстальная часть дня свободна для отдыха.\n\nУжин в лодже.\n\nНочевка: Etosha Village (НВ) Стандартный номер



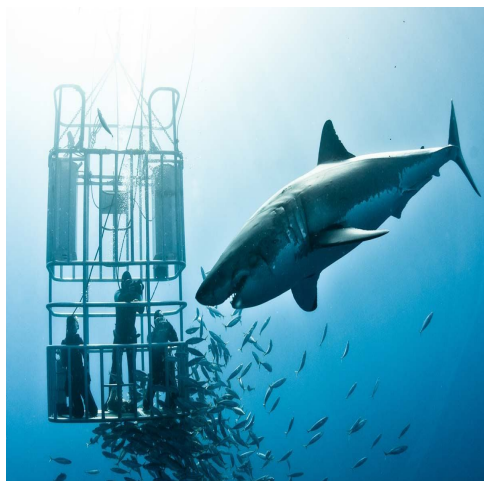
День 8: Возвращение домой или программа в ЮАР

Завтрак в лодже. Выезд из лоджа, встреча с вашим водителем и трансфер по суше обратно в аэропорт в Виндхукке.\n\nДля желающих продолжить путешествие мы предлагаем сделать 2-х часовой перелет до Кейптауна (ЮАР) и продолжить африканские приключения.\n\nПрибытие в Кейптаун, трансфер и заселение в отель, отдых.\n\nОтель Radisson RED V&A Waterfront Cape Town с террасой для загара на крыше и видом на море расположен в кейптаунском районе Сило.\n\nВ распоряжении гостей номера-студии и люксы, оформленные в современном стиле и украшенные росписью на стенах, с системой индивидуального управления освещением, холодильником и телевизором со светодиодной подсветкой, 55-дюймовым экраном и технологией Smart TV. Ванная комната с тропическим душем и бесплатными туалетно-косметическими принадлежностями отделана художественным кафелем.\n\nНа завтрак, обед и ужин гостям предлагают широкий выбор блюд, приготовленных из свежих отборных продуктов, разливное пиво и коктейли.\n\nВ отеле работает превосходный бар RED Roof.\n\nИз бассейна открывается живописный вид на закат солнца над Столовой горой.\n\nВ местах общего пользования проводятся временные художественные выставки и концерты живой музыки.\n\nНа всей территории отеля предоставляется бесплатный высокоскоростной Wi-Fi.



День 9

Для дайверов. С утра вы сделаете 2 погружения - одно с котиками, другое с семижаберными акулами в ламинарии. \n\nОдин из наиболее популярных участков леса водорослей находится в Rugarid Rock, где есть хорошая возможность встретить семижаберную акулу, которую также называют коровьей акулой (Broadnose sevenngill). \n\nМаксимальная глубина погружения составляет всего 12 метров, что делает его идеальным для присоединения начинающих дайверов. Небольшая глубина и живописное окружение делают это место идеальным для фотографов, желающих запечатлеть этих акул в их естественной среде обитания. Коровьи акулы собираются в мелководном канале между Пирамидальной скалой и берегом. Если акулы присутствуют, в стае может быть до 30 акул. \n\nПомимо главной достопримечательности, лес ламинарии - прекрасная среда для изучения. В подлеске ламинарии изобилие жизни. Если коровьи акулы не пришли, обратите внимание на пятнистых акул, которые достигают 1,7 метра в длину. Фридайверам легче приблизиться к этой робкой акуле, чем ныряльщикам с аквалангом. Затем есть несколько видов кошачьих акул: пижамная кошачья акула, Puffadder Shyshark, Leopard shyshark и Dark shyshark. Эти более мелкие акулы имеют длину от 50 до 1,2 метра. Иногда можно увидеть огромных короткохвостых скатов. Эти лучи вырастают до 2 метров в поперечнике диска. \n\nПогружение Cape Fur Seal - это супер веселое и интерактивное погружение. Морские котики очень игривы и любят показывать свои акробатические навыки дайверам. \n\nЭти тюлени играют с дайверами и совсем не стесняются, они часто в большом количестве прыгают в воду, чтобы сказать вам лично привет. \n\n**Для тех кто не ныряет.** Можно совершить обзорную экскурсию по Кейптауну, \n\nпосетить Сигнальный Холм, пляж Кампс Бэй, смотровую площадку 12 апостолов, прогуляться по набережной Виктории и Альфред Вотерфронт.



День 10

Утром выходим в открытый океан для встречи с большой белой акулой - это наиболее волнительный день путешествия. \n\nСамые смелые после прикорма смогут заглянуть в глаза этому опасному хищнику (сквозь прутья клетки, конечно же). \n\nВы сможете посетить это мероприятие даже если вы никогда не ныряли. Дайв-сертификат для этого не нужен, оборудование будет предоставлено. \n\nВозвращение в отель в 13 часов, обед.



День 11

Сегодня едем на знаменитый Мыс Доброй Надежды, наш путь пройдет по живописной дороге Chapman's Drive до залива Hout Bay.\n\nМы посетим самую южную часть африканского континента. С двухсотметровой высоты, стоя у старинного маяка, можно разглядеть, как сходятся на горизонте воды Индийского и Атлантического океанов.\n\nЗдесь же можно понаблюдать за одной из самых многочисленных колоний пингвинов



День 12

С утра вас ждет Столовая гора - визитная карточка Кейптауна. Поэтому тур начинается с подъема на нее. Канатная дорога доставит вас на вершину, откуда открываются неповторимые в своем величии и красоте виды Капского полуострова.\n\nЗдесь же можно увидеть сразу весь Кейптаун. Прогулка по вершине горы длится около часа.\n\nДалее мы проедем по двум фермам в винной долине - мы познакомимся с лучшими винодельческими фермами в окрестностях Кейптауна, посетим несколько виноградников и на каждом продегустируем вино.\n\nДень посвящен еде, вину и удовольствию. Зеленые плодородные долины на фоне величественных гор, фруктовые сады, чьи плоды можно найти во всех уголках мира, вековые поместья выполненные в лучших традициях Капско-Голландской архитектуры, и винные фермы с ресторанами мирового класса - добро пожаловать в африканскую столицу гурманов!