

26 декабря - 9 января

Путешествие на Новый год: Малапаскуа, Моалбоал и китовые



Генеральный директор

Цена: **2 450 EUR**
(без а.п.)

Описание стоимости

Для дайвера - 2450 евро

Для недайвера - 1950 евро

Оплата в рублях по курсу компании.

Включено

- Размещение по программе: 6 ночей Малапаскуа, 7 ночей Моалбоал
- Завтраки
- Дайвинг по программе: 10 погружений Малапаскуа, 10 погружений Моалбоал
- Трансферы по программе
- Экскурсии по программе

Не включено

- Перелеты
- Страховка
- Оборудование в аренду
- Чаевые

Описание тура

Новый год на Филиппинах вместе с китовыми акулами!

Что уникального планируется под водой:

- Китовые в Ослобе
- Культовое место для любителей макро, а значит рай для фотографов (Моалбоал)
- Красивейшие кораллы и много черепах
- Лисьи акулы на Малапаскуа

А также:

- экскурсия к китовым акулам и водопаду

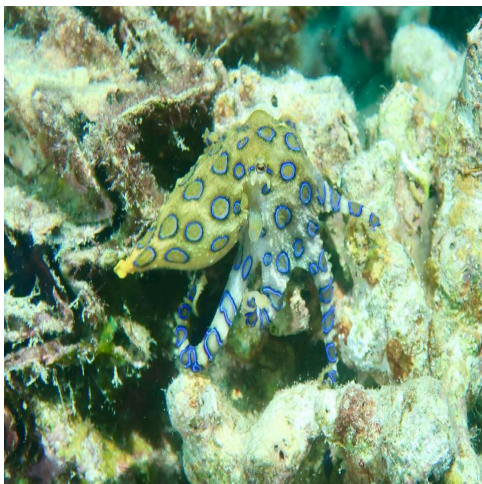
Описание отелей: [Malapascua Exotic Dive Resort \(Superior\) Малапаскуа](#)
[Dolphin House \(Deluxe\) Моалбоал](#)

Программа тура



День 1

Вылет из Москвы.



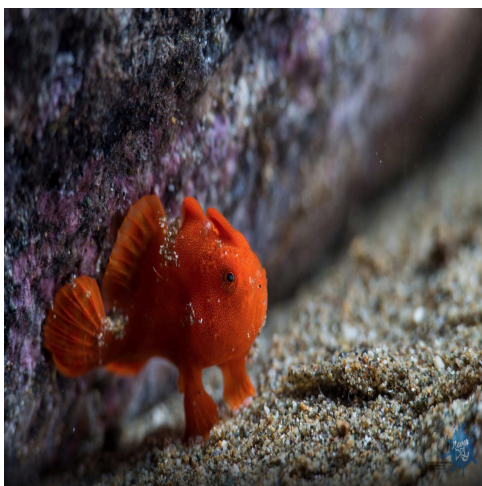
День 2

Прибытие на Себу, трансфер на Малапаскуа. \n\nЗаселение в Malapascua Exotic Island Dive & Beach Resort.



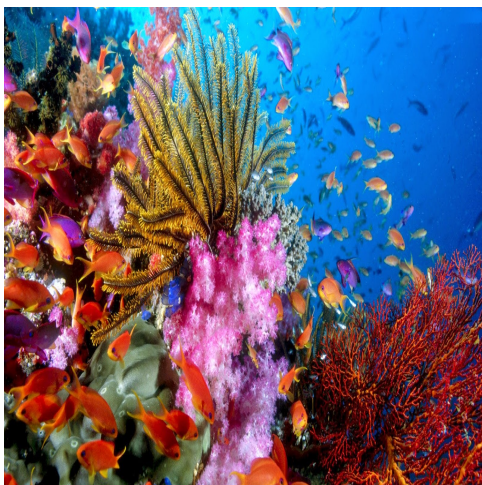
День 3-7

Дайвинг по 2 погружения в день. \nВключая утренние дайвы на акула-лису. \n\nНочные дайвы с доплатой.



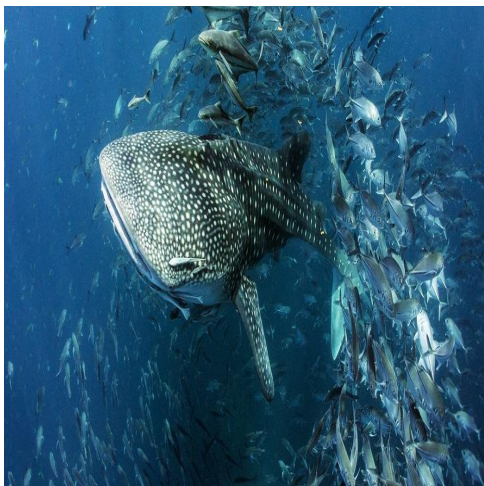
День 8

Выезд из отеля, переезд в Моалбоал, по пути посещение водопада. \n\nЗаселение в отель Dolphin House Resort. \nВ пути 6-7 часов.



День 9-13

Дайвинг на Моалбоал. \n\nГлубина погружений: от 5 до 50+ м \nВидимость: от 10 до 50 м \nРазмещение: Cebu Seaview Resort, Sumisid Lodge \n\nПопулярное дайверское место находится в 3-х часах езды от города Себу. Подводный мир у берегов острова отличается развитой системой рифов, красочной флорой и фауной и теплой водой. \n\nПо мнению специалистов, прибрежные воды населяет самый разнообразный живой мир. Более 2000 видов рыб и 800 видов мягких и твердых кораллов. \n\nЗдесь Вы найдете большое количество ресторанчиков, баров, дискотек.



День 14

В это день мы заедем понырять с китовыми в Ослобе по пути в аэропорт. \nОбед включен. \n\nЗаселение в отель на Себу (либо перелет домой).\n



День 15

Рано утром трансфер в аэропорт, перелет домой.